



STATION MULTIMEDIA / GPS POUR FIAT DUCATO

L'autoradio moderne pour le camping car : le X-F220 a été spécialement développé pour les véhicules sur bases FIAT Ducato, Citroën Jumper et Peugeot Boxer et il est contrôlé via son écran capacitif tactile de 6,2"/15,7cm.

Avec son tuner DAB+ intégré, le X-F220 offre une expérience d'écoute de haute qualité. Le tuner se distingue par son haut niveau de réception mais aussi pour sa facilité d'utilisation de tous les services DAB-DAB avec en plus la fonction MOT diaporama.

En plus du tuner FM RDS et du lecteur CD/DVD, le X-F220 propose deux ports USB 2.0. Le premier de ces ports est destiné soit à la lecture de fichiers A/V sur un support USB, soit à brancher un Smartphone Android en Easy connect. Cette fonction permet la copie d'écran et le contrôle des apps via l'écran tactile. Le second port USB spécifique iOS permet les fonctions „Made for iPod/iPhones“.

Le X-F220 a deux entrées caméras de recul (RCA/CVBS) avec alimentation et contrôle de commutation automatique. Le bouton CAM sur la façade est dédié à l'affichage d'une caméra à la demande, alors qu'une autre caméra peut être contrôlée automatiquement lors de manœuvres.

Le puissant module Bluetooth intégré offre le streaming musical, la synchronisation rapide du répertoire ainsi qu'un accès direct aux contacts favoris.

Avec le pack GPS X-F220-SDFEU, disponible en accessoire, le X-F220 se transforme en un système de Navigation pour camping car très performant. Le pack cartographies couvre 47 pays Européens, intègre les données spécifiques aux camping caristes avec une base de données multi-langues des campings et aires de service. La base de données Premium des points d'intérêt (contenant 6 millions de destinations) et le moteur de recherche NextGen garantissent le guidage vers toutes destinations en Europe. Bien évidemment, le pack camping car implique la gestion du gabarit du véhicule (hauteur,...) pour le calcul d'itinéraire. Dernière cartes garanties pendant un an avec mise à jour gratuite.

LISTE DES VEHICULES COMPATIBLES

Modèle	Type	Années modèles
FIAT Ducato III	250/251	2006 – 2011
FIAT Ducato III	250/251	2011 – 2014
FIAT Ducato III	250/251 (X290)	depuis 2014
CITROËN Jumper II	250/250D/250L	depuis 2006
PEUGEOT Boxer II	250/251	depuis 2006

- Le véhicule doit être équipé d'un système d'antenne actif (FM/DAB) ou sinon, devra faire l'objet du montage d'un tel équipement pour fournir un niveau de signal suffisant pour le tuner

- Le véhicule doit avoir un pré-équipement radio pour pouvoir réaliser l'installation.



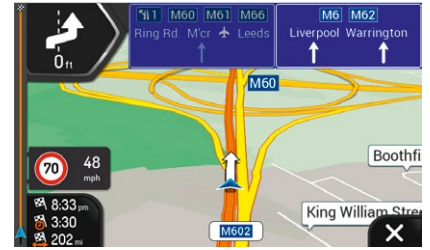
Intégration optimale

Le XZENT X-F220 s'intègre parfaitement au look du tableau de bord avec, détail non négligeable, un éclairage des touches ambre qui apporte une touche plaisante et pleine de finesse.



Commandes au volant

Le X-F220 est directement compatible avec les fonctions commandes au volant du Fiat Ducato modèle X290 (depuis 2014). Pas besoin d'interface supplémentaire.



Navigation Camping car

Avec le pack de navigation GPS spécial camping car X-F220-SDFEU, le X-F220 se transforme en un parfait compagnon de voyage pour 47 pays Européens.



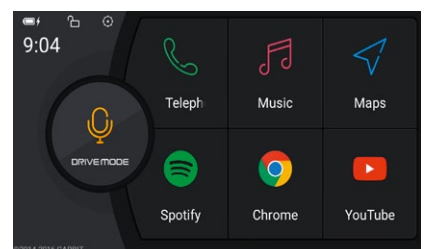
Tuner DAB+

Grâce à son tuner DAB+ avec diaporama MOT, DL-texte et service de suivi DAB-DAB, le X-F220 produit une reproduction radio claire et cristalline.



Ecran TFT LCD capacitif

Le X-F220 est équipé d'un écran tactile capacitif de 6,2"/15,7 cm avec un panneau mat anti-reflet. La dalle capacitife offre une reproduction de haute luminosité, claire et avec des couleurs réalistes.



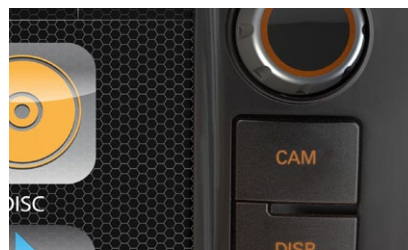
Easy connect

Avec la fonction Easy Connect : connectez un Smartphone Android directement sur le X-F220, vous dupliquez l'écran. Les Apps sont contrôlées aussi depuis l'écran du X-F220.



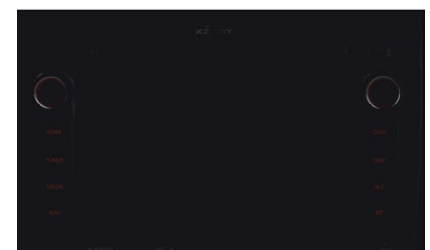
Caméras de recul

Le X-F220 offre deux entrées (Cam1/Cam2) pour deux caméras de recul (avant/arrière ou arrière/arrière) avec alimentations et contrôles logique et automatique.



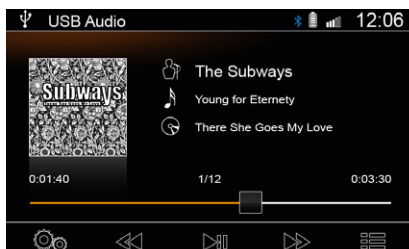
Gros bouton CAM

En plus du bouton ALT qui est configurable via les réglages, le X-F220 permet, via le bouton CAM situé en façade, de configurer l'affichage d'une caméra de recul. Fonction très appréciée des conducteurs de camping car.



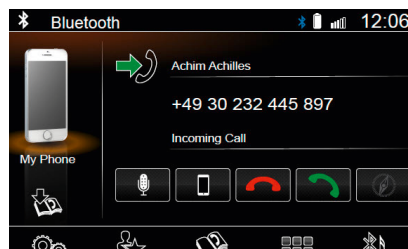
Mode Nuit furtif

Une des fonctions spécifique camping car du X-F220 est le mode d'extinction. Quand il est éteint, pas de lumière intempesitive des boutons, il est éteint et pas en mode stand by.



Lecture A/V

Lecteur CD/DVD, deux ports USB à l'arrière, prêt pour iPod/iPhone, entrée HDMI et de nombreux types de fichiers compatibles. Le X-F220 est bien préparé et idéalement équipé pour les derniers formats A/V.



Mains-libres Bluetooth

Le système mains-libres Bluetooth avec microphone interne synchronise automatiquement le répertoire des Smartphones pairés pour être immédiatement disponible. Le streaming musical A2DP offre une fonction multimédia en plus.



Radio FM RDS

Le tuner analogique FM RDS intégré à un logiciel DSP pour fournir un son clair, sans bruit de fond. Affichage des textes RDS.

CARACTERISTIQUES PRINCIPALES X-F220

MAIN FEATURES

- Station multimédia DAB+ avec lecteur DVD
- Ecran tactile capacitif 6,2"/15,7 cm
- Interface graphique utilisateur supportant 10 langues Européennes
- Alimentation 12 V pour antenne active DAB+
- Reprise des commandes au volant sans interface sur Ducato X290 (depuis 2014)
- Bouton CAM pour contrôle de l'affichage des caméras (Cam1/Cam2)
- Eclairage des boutons ambre
- Télécommande IR

BLUETOOTH

- Module mains-libres Bluetooth
- Répertoire en mémoire avec accès direct aux contacts synchronisés
- Raccourcis pour 6 contacts favoris
- Microphone Bluetooth interne

MULTIMEDIA + AUDIO

- Lecteur CD/DVD
- Tuner DAB+ avec diaporama MOT, DL-text
- Radio FM RDS avec atténuateur de bruit
- Deux ports USB 2.0 à l'arrière (fonction chargeur >1000 mA)
- Easy Connect pour Smartphones Android (double protocole supporté)
- Prêt pour iPod/iPhone
- Bluetooth musique streaming A2DP avec AVRCP 1.0
- Equaliseur graphique 10 bandes avec 14 pré-réglages
- Amplificateur 4 x 40 Watts

BRANCHEMENTS

- Sortie audio 4.2 RCA (3V)
- 2 entrées vidéo RCA pour deux caméras avec alimentation contrôlée et basculement automatique en manœuvres et parking (CVBS)
- 2 sorties vidéo RCA pour DVD/USB (CVBS/NTSC)
- 1 entrée A/V RCA (NTSC/PAL) avec commutation automatique (CVBS)
- 1 entrée HDMI pour appareils et accessoires compatibles HDMI
- 1 entrée IR pour interface commandes au volant (si véhicule non X290)

NAVIGATION X-F220-SDFEU*

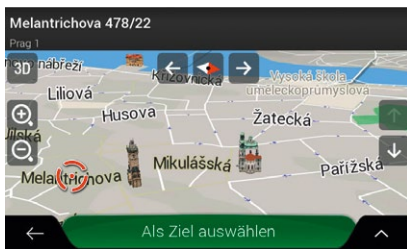
*Le logiciel de navigation n'est pas inclus dans la boîte du X-F220, il est disponible en option et doit être acheté séparément.

NAVIGATION X-F220-SDFEU

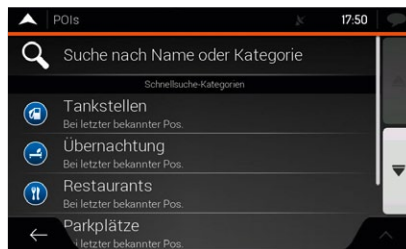
Avec l'option logiciel de navigation, le X-F220 se transforme en une excellente station multimédia GPS pour camping car Fiat Ducato.

CARACTERISTIQUES PRINCIPALES X-F220-SDFEU

- Navigation sur carte SD (8 GB) avec cartographie de 47 pays Européens
- Profile du véhicule paramétrable pour camping car, caravane, camion , etc... (hauteur, largeur, longueur, poids, remorque)
- Package camping car (campings et aires de service) avec 20,000 destinations (informations en D / GB / F / NL / IT)
- Base de données P.O.I. Premium avec plus de 6,5 millions de sites
- Rendu 3D des terrains et monuments, vue des intersections réelle, vue tunnel, auto-zoom 3D pour croisements et ronds-points, algorithme recherche de parking à destination, etc...
- Guidage vocale en 28 langues
- Fonction TMC
- Guide de prise en main rapide imprimé (D / GB / IT / F / NL)
- Mise à jour gratuite 1 an



Cartes 3D haute résolution



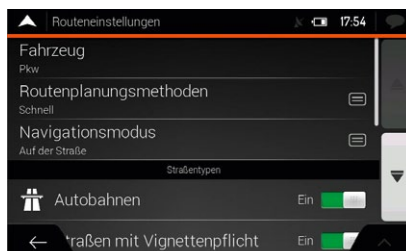
Plus de 6,5 millions de POI



Calcul d'itinéraire simple et rapide



Guidage sans risque d'erreur



Diverses options de routes



Affichage clair des informations